

【第45回 応用心理学カウンセラー養成研修会】

技法実習ワークショップへのご案内

皆様お元気でしたでしょうか。新型コロナによる行動制限も緩和され、外国人旅行者の受け入れも開始されました。当研究所も本格的に活動を再開したいと思います。

つきましては、プラス思考で健康と安全に留意しながら、2年7カ月ぶりの「第45回応用心理学カウンセラー養成研修会」を開催いたします。

クライアントの心理を理解し、適切な指導・助言に役立つ事の出来る研修内容です。

教育相談員・スクールカウンセラー、その他心理相談にかかわる仕事に従事又は興味・希望・関心のある方には実践が身につく研修です。半日のみの受講も可能です。



- 開催日時 令和4年11月6日(日) 9:30~17:00
※午前の部:9:30~12:30/午後の部:14:00~17:00
- 研修会場 うえはら応用心理学研究所 プレイルーム
- 研修内容 午前の部:①バウムテスト 見方とアドバイスの仕方
午後の部:②箱庭療法 実作と解釈
- 講師 上原シゲ子 (日本応用心理学会認定 応用心理士:181)
喜瀬茂代 (応用心理士)




- 受講料 全日:3,000円 / 半日:1,500円 (特別料金)
- 申込方法 受講申込書: 郵送、FAX、E-mailまたは持参にて受け付けます。
受講料振込: 沖縄銀行 鳥堀支店
店番 141 口座番号 1193981 上原シゲ子
- 申込締切 11月3日(木) ※ただし定員15名に達し次第締め切ります。
- お問合せ お申込み うえはら応用心理学研究所
〒901-1303 与那原町字与那原1074番地の2
TEL: 098-945-0874 / FAX: 098-945-0862
E-mail: jimukyoku@uehara-iap.com ※申込書と同等の内容を送信してください



第45回 応用心理学カウンセラー研修会 受講申込書

氏名		連絡先	電話:
			E-mail:
住所	〒		
所属機関 職名			
受講希望	1:全日	2:午前	3:午後 ※1~3いずれかに○

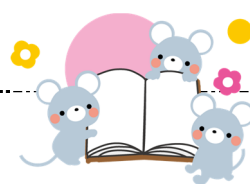


- ポイント 当研修会参加は、応用心理学カウンセラー／家庭教育アドバイザー資格認定ポイントになります。
- その他 昼食は各自でご準備下さい。(近くにスーパー、食堂等あり)



■研修日程

令和4年11月6日(日)	
9:00～ 9:30	受付 資料配布
9:30～12:00	バウムテスト 見方とアドバイスの仕方
12:00～12:30	感想発表、午前の部終了
12:30～13:50	昼食／休憩 ※研修開始5分前までに会場に入ってください。
13:50～14:00	午後の部受付 資料配布
14:00～16:30	箱庭療法 実作と解釈
16:30～17:00	感想発表、午後の部終了



<お知らせ>

- ・箱庭事前研修(個人レッスンに向けて) ※会員のみ2,000円
 11月12日(土) 午前の部 10:00～12:00
 午後の部 14:00～16:00
 ※内容として、箱庭のパーツ1つ1つの意味や砂に対しての解釈方法等
- ・箱庭個人レッスン
 11月14日～12月9日 月・水・木(第2、第4以外)
 時間 19:00～21:00(定員2～3名)
 会費 会員2,000円 非会員3,000円

☆予約は10月24日～受付開始(研究所のホワイトボード上に貼ってあります)